



Σ Υ Ν Ε Τ Α Ι Ρ Ι Σ Τ Ι Κ Η
ΤΡΑΠΕΖΑ ΘΕΣΣΑΛΙΑΣ

Σας γνωρίζουμε, σας στηρίζουμε.

Ασφαλής – Ευέλικτη – Φιλική – Δική μας

Περιοχή δραστηριοποίησης: **ΠΕΡΙΦΕΡΕΙΑ ΘΕΣΣΑΛΙΑΣ**

Πληθυσμός **737.762** (απογραφή 2011)



Σημαντικές περιόδους

1994 – 1997



**ΠΙΣΤΩΤΙΚΟΣ ΑΝΑΠΤΥΞΙΑΚΟΣ
ΣΥΝΕΤΑΙΡΙΣΜΟΣ Ν. ΤΡΙΚΑΛΩΝ**

Ενεργητικό: Μέχρι 4 εκατομμύρια ευρώ

1998 – 2006



**ΣΥΝΕΤΑΙΡΙΣΤΙΚΗ
ΤΡΑΠΕΖΑ Ν. ΤΡΙΚΑΛΩΝ**

Ενεργητικό: 4 – 82 εκατομμύρια ευρώ

2007 – 2016

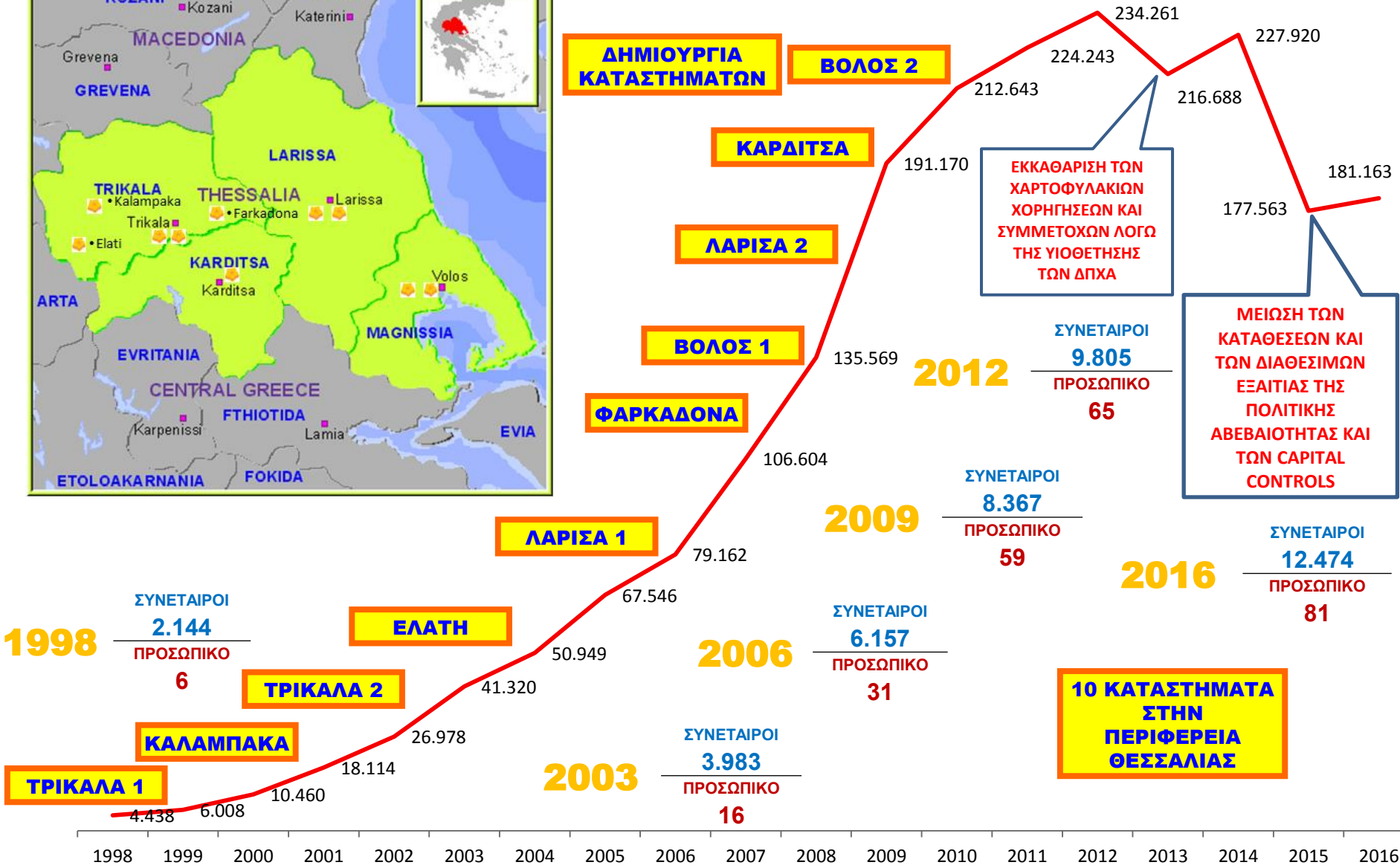


**ΣΥΝΕΤΑΙΡΙΣΤΙΚΗ
ΤΡΑΠΕΖΑ ΘΕΣΣΑΛΙΑΣ**

Ενεργητικό: 82 – 181 εκατομμύρια ευρώ



ΕΝΕΡΓΗΤΙΚΟ, ΣΥΝΕΤΑΙΡΟΙ ΚΑΙ ΠΡΟΣΩΠΙΚΟ



✦ Η Συνεταιριστική Τράπεζα Θεσσαλίας είναι μία από τις μεγαλύτερες συνεταιριστικές τράπεζες στην Ελλάδα, έχοντας, στο 2016, 22 έτη δραστηριοποίησης θετικής συμβολής στην τοπική οικονομία.

✦ Οι συνεταίροι υπερβαίνουν τις 12 χιλιάδες. Κατά τη διάρκεια της κρίσης 2010-16, η Τράπεζα αύξησε την κεφαλαιακή της βάση κατά 22% στα €26 εκατ.

✦ Το μερίδιο αγοράς των καταθέσεων ήταν στο 1,7% στη Περιφέρεια τον Ιούνιο του 2016. Ειδικά στις προθεσμιακές καταθέσεις ανέρχονταν στο 5,16% και στην Περιφερειακή Ενότητα Τρικάλων στο 9,6%.

✦ Η Τράπεζα προσφέρει μια πλήρη σειρά καταθετικών προϊόντων λιανικής όψεως, ταμειυτηρίου και προθεσμίας.

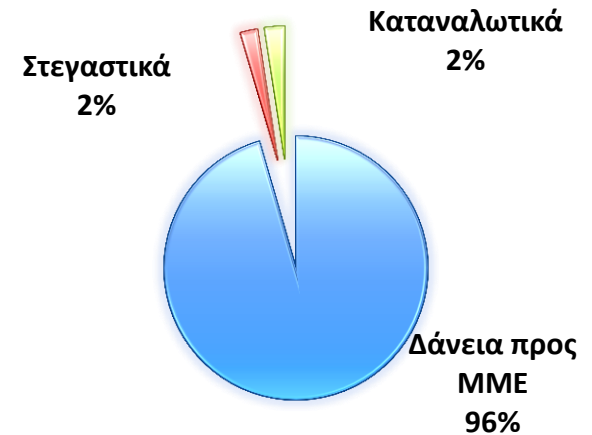
✦ Στα δάνεια δίνεται έμφαση στις επιχειρηματικές χορηγήσεις. Σημαντική παρουσία στην Περιφέρεια με 2.721 λογαριασμούς πελατών, με στόχευση σχεδόν αποκλειστικά στις χορηγήσεις προς ΜΜΕ.

✦ Δίκτυο 10 καταστημάτων και 10 ΑΤΜ στη Θεσσαλία.

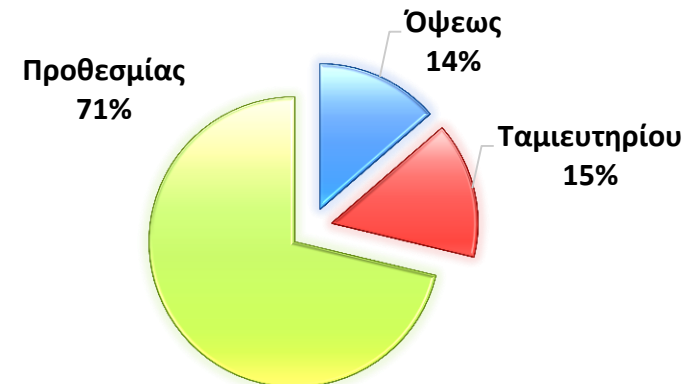
✦ Το Δεκέμβριο 2016, η Τράπεζα είχε 81 υπαλλήλους, από τους οποίους 31 εργάζονται στη Διοίκηση και οι 50 στα καταστήματα.

✦ Πολύ θετική σχέση χορηγήσεων προς καταθέσεις της τάξης του 100%.

Χορηγήσεις (ΔΕΚ 2016)



Καταθέσεις (ΔΕΚ 2016)



Όραμα

- Όραμά μας, είναι η ανάπτυξη μιας ισχυρής περιφερειακής και προοπτικά εθνικής Συνεταιριστικής Τράπεζας, που θα έχει στο κέντρο της δράσης της το συνεταίρο – πελάτη που δραστηριοποιείται ή κατάγεται από την Περιφέρεια Θεσσαλίας και θα διαθέτει ως Οργανισμός, αναπτυξιακή δυναμική, σύγχρονη λειτουργία, φιλική εξυπηρέτηση και υψηλή αποδοτικότητα.

Αποστολή

- Αποστολή μας είναι η διάδοση της Συνεταιριστικής Πίστης, που γεννιέται από την τοπική κοινωνία και πάντα εξυπηρετεί τα συμφέροντά της. Που αξιοποιεί την τοπική αποταμίευση σε χορηγήσεις που στηρίζουν την τοπική επιχειρηματικότητα, ενώ τα κέρδη επιστρέφουν ως μερίσματα και υπεραξίες στους ίδιους τους συνεταίρους – πελάτες.

Προσωρινά στοιχεία ΔΕΚ 2016

Απαιτήσεις
από πελάτες
€ 149 εκατ.

Σύνολο
ενεργητικού
€ 181 εκατ.

Καταθέσεις
πελατών
€ 159 εκατ.

Συνεταιριστικό
κεφάλαιο και
υπέρ το άρτιο
€ 26 εκατ.

**ΔΕΚ
2016**

Υποχρεώσεις
από ομόλογα
€ 4,14 εκατ.

Ίδια
κεφάλαια
€ 13 εκατ.

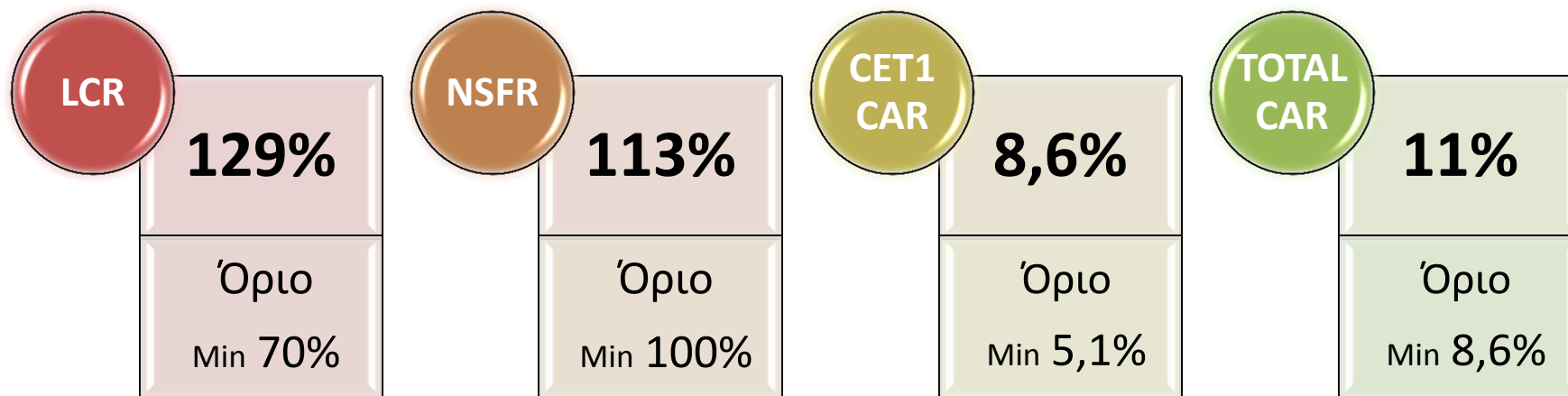
Πρόβλεψη
κερδοφορίας
2016
€ 1,1 εκατ.

Εποπτικά
κεφάλαια
€ 16 εκατ.

Δείκτης
κεφαλαιακής
επάρκειας
11%

Δείκτες

(τελευταία διαθέσιμα επίσημα στοιχεία)



Ακρωνύμια σύμφωνα με τον Κανονισμό ΕΕ 575/2013

LCR = Liquidity Coverage Ratio - Δείκτης κάλυψης ρευστότητας

NSFR = Net Stable Financing Ratio – Δείκτης σταθερής χρηματοδότησης

CET1 CAR = Common Equity Capital Adequacy Ratio – Δείκτης κεφαλαίου κοινών μετοχών

TOTAL CAR = Total Capital Adequacy Ratio – Συνολικός Δείκτης κεφαλαιακής επάρκειας

ΗΜΕΡΙΔΑ

Χρηματοδοτικά εργαλεία επενδύσεων για τις ΔΕΥΑ

Παρασκευή 31 Μαρτίου
Αίθουσα ΔΕΥΑ Λάρισας

Εισηγητής : Αναστάσιος Νικ. Λάμπας

Επενδύσεις Υποδομών των ΔΕΥΑ :

- ☑ Δίκτυα :
 - Ύδρευσης
 - Αποχέτευσης
 - Άρδευσης

- ☑ Έργα Βιολογικού καθαρισμού
- ☑ Έργα υψηλής τεχνολογίας όπως GIS, κλπ
- ☑ Έργα ενεργειακής αυτονομίας
 - Φωτοβολταϊκά συστήματα.
 - Υ/Ε μικρά
 - Συνδυασμός Υ/Ε έργων και έργων ύδρευσης ή και άρδευσης μικρού μεγέθους.
 - Ανεμογεννήτριες

Επενδύσεις Υποδομών των ΔΕΥΑ :

- Επενδύσεις σε επιστημονικό εξοπλισμό όπως, υδρόμετρα μακράς ανάδευσης, υδρόμετρα εξ αποστάσεως προς μείωση κόστους

Τα εν λόγω έργα σήμερα αντιμετωπίζονται με χρηματοδοτικά εργαλεία επιχορηγήσεων ΕΣΠΑ ή διαρθρωτικών ταμείων μέχρι το 2020. Τονίζεται ότι από την επόμενη προγραμματική περίοδο δεν θα επιχορηγούνται αυτές οι επενδύσεις.

ΥΠΗΡΕΣΙΕΣ ΣΥΜΒΟΥΛΕΥΤΙΚΗΣ

I) Υπηρεσίες ανάλυσης χρηματοοικονομικών μελετών βιωσιμότητας των επενδύσεων υποδομών ΔΕΥΑ

II) α) Υπηρεσίες Τεχνικο-Οικονομικών Αναλύσεων ανάκαμψης και βιωσιμότητας υπερδανεισμένων ΔΕΥΑ.

β) Προτάσεις Αναδιάρθρωσης και Ανασυγκρότησης των πόρων στην Επιχειρησιακή Στρατηγική των ΔΕΥΑ

γ) Συμβουλευτικές Υπηρεσίες σε θέματα ορθολογικής Διαχείρισης των πόρων των ΔΕΥΑ

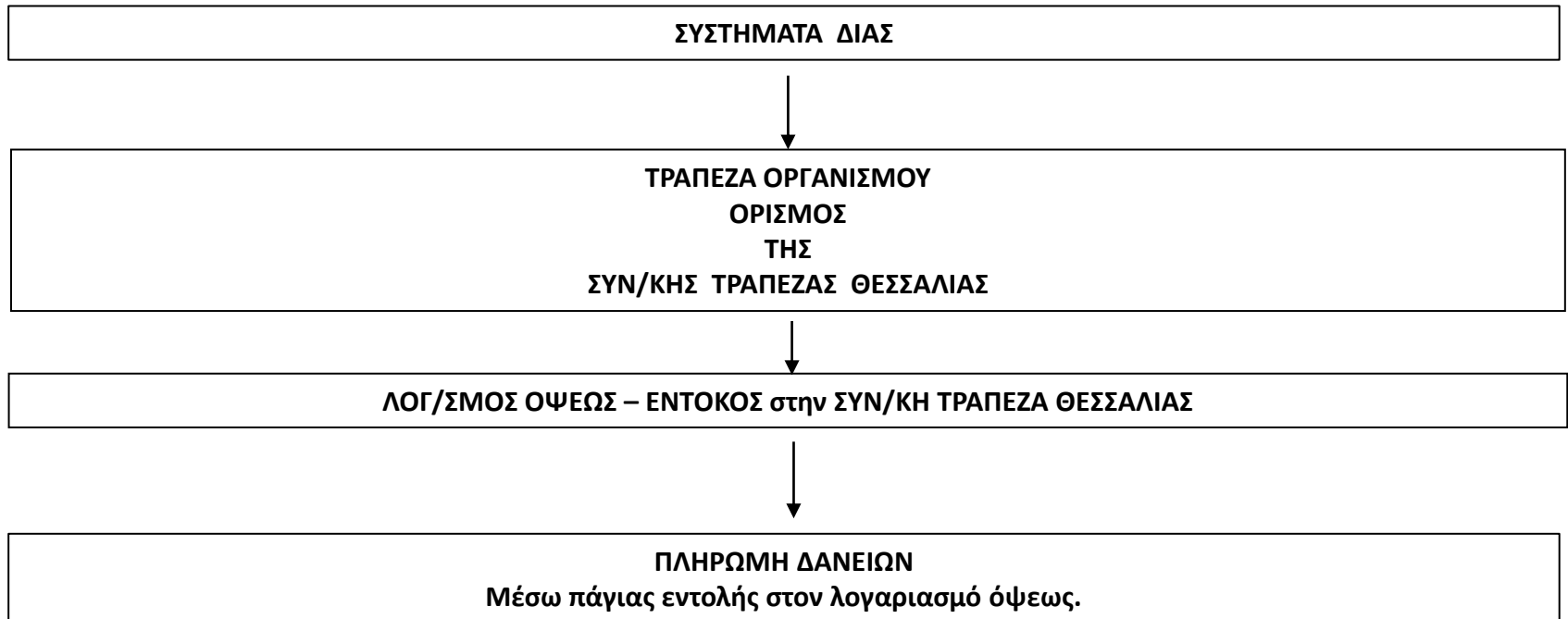
ΧΡΗΜΑΤΟΔΟΤΙΚΑ ΕΡΓΑΛΕΙΑ

Μικρά έργα υποδομής ύδρευσης – αποχέτευσης και βιολογικών καθαρισμών μέχρι € 4- 5 ΧΧ.

ΣΤΡΑΤΗΓΙΚΗ ΧΡΗΜΑΤΟΔΟΤΗΣΕΩΝ :

Η ροή των εσόδων ως στοιχείο καλυμμάτων της χρηματοδότησης.

Μηχανογράφηση των λογαριασμών και πληρωμές των λογαριασμών μέσω του πιστωτικού συστήματος . Συμμετέχουν όλες οι Τράπεζες δηλ. πληρωμή των λογαριασμών στις Τράπεζες ή με e – banking κλπ.



- **Μεγαλύτερα Έργα Υποδομής (δίκτυα ΔΕΥΑΛ, ύδρευσης, αποχέτευσης , ενεργειακά κλπ) :**

ΤΡΑΠΕΖΙΚΗ ΧΡΗΜΑΤΟΔΟΤΗΣΗ :

Μέσο Κοινοπρακτικών Δανείων της Συνεταιριστικής ΤΡΑΠΕΖΑΣ ΘΕΣΣΑΛΙΑΣ ως διαχειριστής και σε συνεργασία με :

- Ταμείο Παρακαταθηκών και Δανείων
- EIB (European Investment Bank) – Ευρωπαϊκή Τράπεζα Επενδύσεων.
- EBRD (European Bank Reconstruction & Development) – Ευρωπαϊκή Τράπεζα Ανασυγκρότησης και Ανάπτυξης)

ΣΤΡΑΤΗΓΙΚΗ ΧΡΗΜΑΤΟΔΟΤΗΣΕΩΝ :

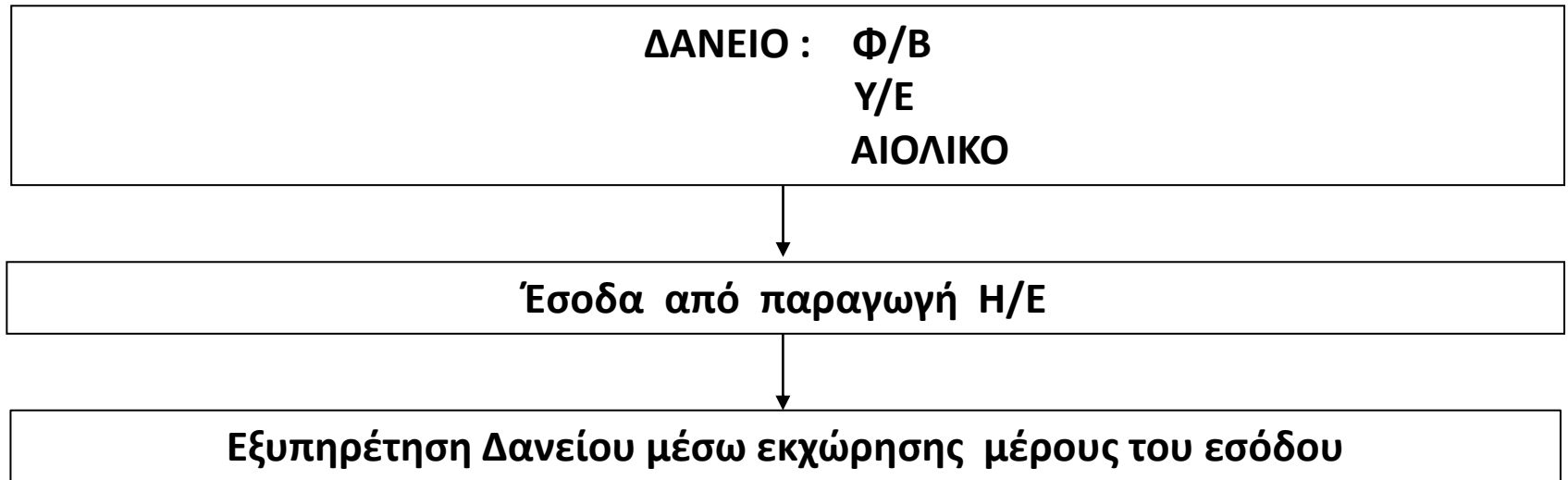
Η ροή των εσόδων ως στοιχείο καλυμμάτων της χρηματοδότησης.

➤ Έργα στρατηγικού χαρακτήρα όπως επενδύσεις Ενεργειακής Αυτονομίας :

Στην κατηγορία αυτή συγκαταλέγονται μικρά έργα μέχρι € 4 – 5 ΧΧ.

- Φωτοβολταϊκά πάρκα
- Υδροηλεκτρικά
- Ανεμογενήτριες

Η Στρατηγική της Τράπεζας είναι οι χρηματοδοτήσεις να αυτοεξυπηρετούνται σε μακροπρόθεσμη βάση από την ροή εσόδων (ΔΕΣΜΗΕ κλπ).



➤ **Μεγαλύτερα Έργα Ενεργειακής Αυτονομίας**

ΤΡΑΠΕΖΙΚΗ ΧΡΗΜΑΤΟΔΟΤΗΣΗ :

Μέσο Κοινοπρακτικών Δανείων της Συνεταιριστικής ΤΡΑΠΕΖΑΣ ΘΕΣΣΑΛΙΑΣ ως διαχειριστής και σε συνεργασία με :

- Ταμείο Παρακαταθηκών και Δανείων
- EIB (European Investment Bank) – Ευρωπαϊκή Τράπεζα Επενδύσεων.
- EBRD (European Bank Reconstruction & Development) – Ευρωπαϊκή Τράπεζα Ανασυγκρότησης και Ανάπτυξης)

Η Στρατηγική της Τράπεζας είναι οι χρηματοδοτήσεις να αυτοεξυπηρετούνται σε μακροπρόθεσμη βάση από την ροή εσόδων (ΔΕΣΜΗΕ κλπ).

➤ **Έργα τεχνολογίας**

Ιδία πολιτική όπως τα έργα ύδρευσης , αποχέτευσης.

**Σας ευχαριστώ
για την προσοχή σας**

